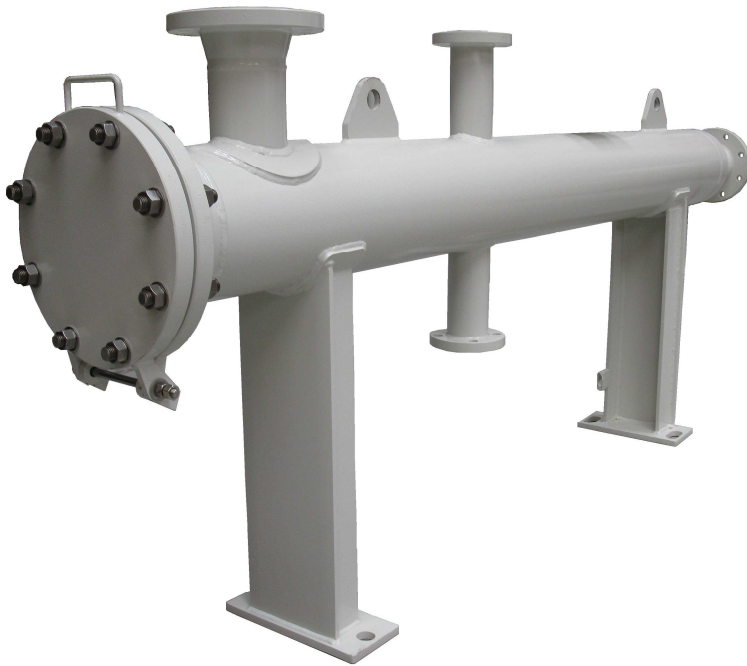


Serie UF

CONTENITORI
A CARTUCCIA AD ALTA PORTATA
ESECUZIONE SU SPECIFICA



PRINCIPALI APPLICAZIONI:

- DISSALAZIONE
- TRATTAMENTO ACQUE
- CHIMICAFINE
- PETROLCHIMICA
- OIL & GAS
- FOOD & BEVERAGE
- ENERGIA
- RESINE E VERNICI
- OLEODINAMICA
- SIDERURGICA
- INDUSTRIA GENERALE

CARATTERISTICHE:

- Materiale di costruzione:
 - Acciaio al carbonio
 - Acciaio inox
 - (altri materiali in opzione)*
- Conformi alle norme:
 - ASME Sez. VIII Div. 1
 - EN 13445
 - VSR
 - (altri codici di calcolo in opzione)*
- Idoneo per filtrazione di liquidi e gas Gr. 1 e 2
- Conformità alla Direttiva 97/23/CE
- Conforme alla Direttiva 94/9/CE
- Disponibile nella versione con U-Stamp
- Chiusura coperchio:
 - Flangiata ANSI o EN
 - Tiranti ribaltabili
 - Morsetti ribaltabili
 - Chiusura rapida a ganasce
- Esecuzione orizzontale o verticale
- Ingresso laterale ed uscita dal fondo *(altre posizioni in opzione)*
- Connessioni in/out fino a 24" (DN 600)
- Portata fino a 1700 m³/h
- Idonei per cartucce ad alta portata serie HPF
- Cartucce contenute in speciali cestelli di lamiera forata

Serie UF

**CONTENITORI
A CARTRUCCIA AD ALTA PORTATA
ESECUZIONE SU SPECIFICA**

DATI TECNICI

MATERIALI COSTRUZIONE CORPO:

- Acciaio al carbonio
- AISI 304
- AISI 316
- Duplex SS
- Altri materiali disponibili

CESTELLO PORTA CARTUCCIA:

- AISI 316
- Duplex SS
- Altri materiali disponibili

GUARNIZIONI

- SPIROMETALLICA
- KLINGERSIL
- BUNA-N
- VITON
- PTFE

IN/OUT

- Fino a 24"

PORTATA

- Fino a 2500 m³/h

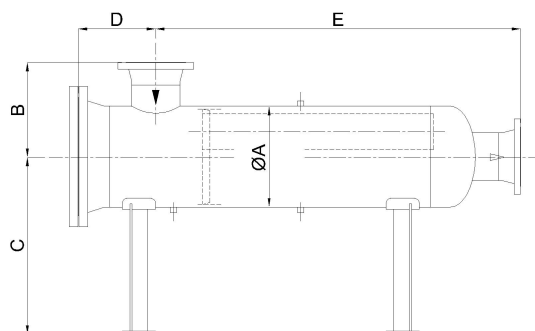
ACCESSORI

- MANOMETRO DIFFERENZIALE
- PRESSOSTATO DIFFERENZIALE
- VALVOLA DI SFIATO
- VALVOLA DI DRENAGGIO
- VALVOLA DI SICUREZZA

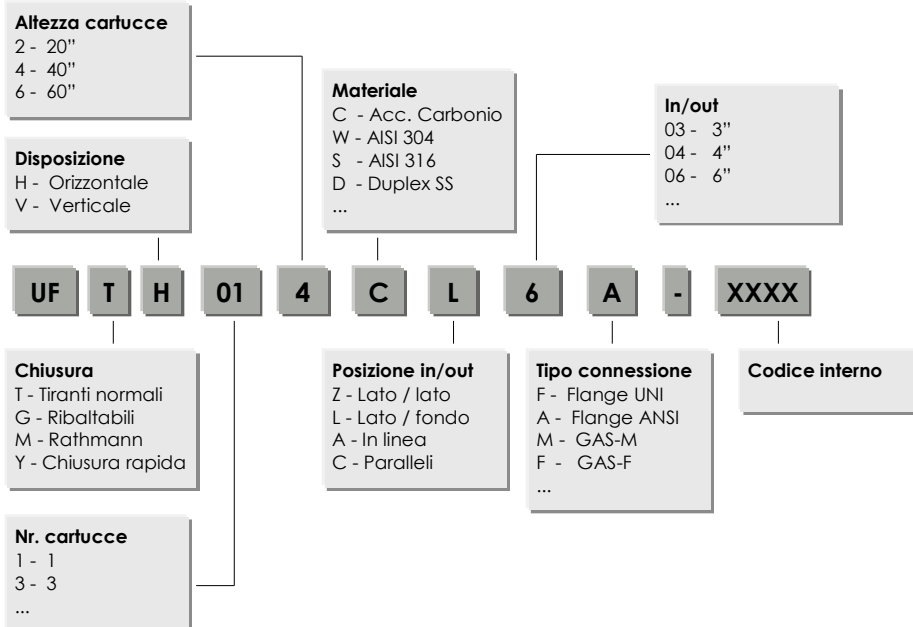
Dimensioni:

Modello	Dimensioni [mm]						Portata m ³ /h	Cartucce	
	ØA	B	C	D	E	In/out		Q.tà x H	m ²
UFTH014	219.1	260	700	262	1450	4"	60	1 x 40"	5.94
UFTH016	323.8	350	700	322	2050	6"	90	1 x 60"	8.91
UFTH034	406.4	400	750	361	1600	8"	180	3 x 40"	17.82
UFTH036	406.4	400	750	361	2100	8"	270	3 x 60"	26.73
UFTH044	457.2	425	800	349	1650	8"	240	4 x 40"	23.76
UFTH046	457.2	425	800	349	2150	8"	300	4 x 60"	35.64
UFTH054	508.0	450	800	354	1670	8"	300	5 x 40"	29.70
UFTH056	508.0	450	800	354	2200	10"	450	5 x 60"	44.55
UFTH064	558.8	500	800	399	1670	10"	360	6 x 40"	35.64
UFTH066	558.8	500	800	399	2170	10"	470	6 x 60"	53.46
UFTH074	609.6	525	800	402	1760	10"	420	7 x 40"	41.58
UFTH076	609.6	525	800	427	2325	12"	630	7 x 60"	62.37
UFTH084	660.4	550	850	364	1770	12"	480	8 x 40"	47.52
UFTH086	660.4	550	850	364	2270	12"	680	8 x 60"	71.28
UFTH104	711.2	600	870	400	1800	12"	600	10 x 40"	59.40
UFTH106	711.2	600	870	400	2300	14"	800	10 x 60"	89.10
UFTH124	762.0	625	900	405	1830	14"	720	12 x 40"	71.28
UFTH126	762.0	625	900	405	2330	14"	840	12 x 60"	106.92
UFTH144	812.8	650	950	413	1850	14"	840	14 x 40"	83.16
UFTH146	812.8	650	950	413	2350	16"	1100	14 x 60"	124.74

Portata di acqua max. consigliata. Delta-P iniziale < 0.25 bar. Grado di filtrazione 10 µm.
Per altre dimensioni contattare ASCO Filtri.



Codice articolo:



Ci riserviamo il diritto di modificare i dati tecnici di questa specifica senza preavviso.

ASCO Filtri S.p.A.

Viale delle Scienze, 8
20082 Binasco (MI) - Italia
Tel.: +39 02 89703.1
Fax: +39 02 89703.410
E-mail: asco@ascofiltri.com
Web: www.ascofiltri.com

ASCO FILTRI