

Serie SF

CARTUCCE FILTRANTI
FIBRA SINTERIZZATA
DIAMETRO 2.3"-2.7" (63-68 mm)



PRINCIPALI APPLICAZIONI:

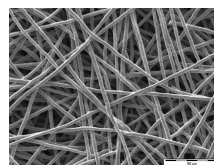
- CHIMICA FINE
- PETROLCHIMICO
- POLIMERI FUSI
- OIL & GAS
- FOOD & BEVERAGE
- FARMACEUTICA
- MICROELETTRONICA
- OLEODINAMICA
- INDUSTRIA GENERALE

CARATTERISTICHE:

- Elevata resistenza meccanica
- Elevata resistenza alle alte temperature
- Elevata compatibilità chimica
- Esecuzione pieghettata
- Rigenerabili
- Capacità di accumulo solidi tre volte superiore rispetto alle cartucce metalliche convenzionali
- Porosità e permeabilità doppia rispetto alle cartucce in polvere sinterizzata
- Portata quattro volte superiore rispetto alle cartucce metalliche convenzionali
- Esente da rilascio di materiali
- Certificazione 1935/2004/CE disponibile su richiesta
- Direzione flusso esterno - interno
- Disponibile con dodici differenti terminali
- Disponibile in quattro differenti materiali
- Due opzioni di assemblaggio terminali disponibili
- Disponibile in esecuzioni speciali per filtrazione polimeri fusi
- Idonee per filtrazione di liquidi e gas
- Grado di filtrazione assoluto da 1 a 75 μm

RESISTENZA ALLA CORROSIONE:

- | | |
|-------------|--|
| - AISI 316L | Non idoneo con Cl- Br- F- |
| - Inconel | Non idoneo con HCl, HF, H ₂ SO ₄ |
| - Hastelloy | Idoneo per HCl, HF, H ₂ SO ₄ |



ASCO FILTRI

ASCO Filtri S.p.A.

Viale delle Scienze, 8
20082 Binasco (MI) - Italia
Tel.: +39 02 89703.1

Fax: +39 02 89703.410

E-mail: asco@ascofiltri.com

Web: www.ascofiltri.com

Serie SF

**CARTUCCE FILTRANTI
FIBRA SINTERIZZATA
DIAMETRO 2.3"-2.7" (63-68 mm)**

DATI TECNICI

PRESSIONE DIFFERENZIALE

Sostituzione cartuccia:

2.0 bar @ 25 °C

Massimo ammissibile:

8 bar @ 25 °C (graffata)

15 bar @ 25 °C (saldata)

103 bar @ 25 °C (polimeri)

TEMPERATURA ESERCIZIO

360 °C - AISI 316L

560 °C - Inconel®

600 °C - Hastelloy®

MATERIALI COSTRUZIONE

Media filtrante / hardware:

- AISI 316L (tipo G, H e P)

- AISI 304 (tipo H e P)

- Inconel® (tipo H e P)

- Hastelloy® (tipo H e P)

Guarnizioni:

- Buna-n

- EPDM

- Viton

- Silicone

- FEP

- PTFE (solo DOE)

- KlingerSil (soloDOE)

DIMENSIONI

Diametro esterno:

2.4" (60 mm) Graffate

2.7" (68 mm) Saldate

Diametro interno:

1.0" (26 mm)

1.4" (36 mm) (solo cod. 9)

Altezza:

10", 20", 30", 40"

AREA FILTRANTE

10" 0.13 m²

20" 0.26 m²

30" 0.39 m²

40" 0.52 m²

OPZIONI

Molla esterna di protezione

Certificazione 1935/2004/CE

Dati di portata / Delta-P:

Filtrazione (µm)	Liquidi			Aria 0.018 cP	Vapore 6 bar 0.012 cP
	1 cP	25 cP	70 cP		
01	1.8	0.10	0.04	20	55
03	2.0	0.15	0.05	25	60
05	2.5	0.5	0.15	30	80
10	3.0	1.5	0.5	30	80
20	3.0	1.7	1.2	40	100
30	3.5	2.0	1.7	40	120
40	3.5	2.0	1.7	50	150
≥ 60	3.5	2.0	1.7	50	150

Portata liquidi (m³/h) - Portata aria (Am³/h) - Portata vapore (kg/h) - Delta-P iniziale 0.05 bar
Per gas diversi dall'aria: DP = 0.05 x viscosità gas (cP) / 0.018 cP (aria).

Efficienza di filtrazione:

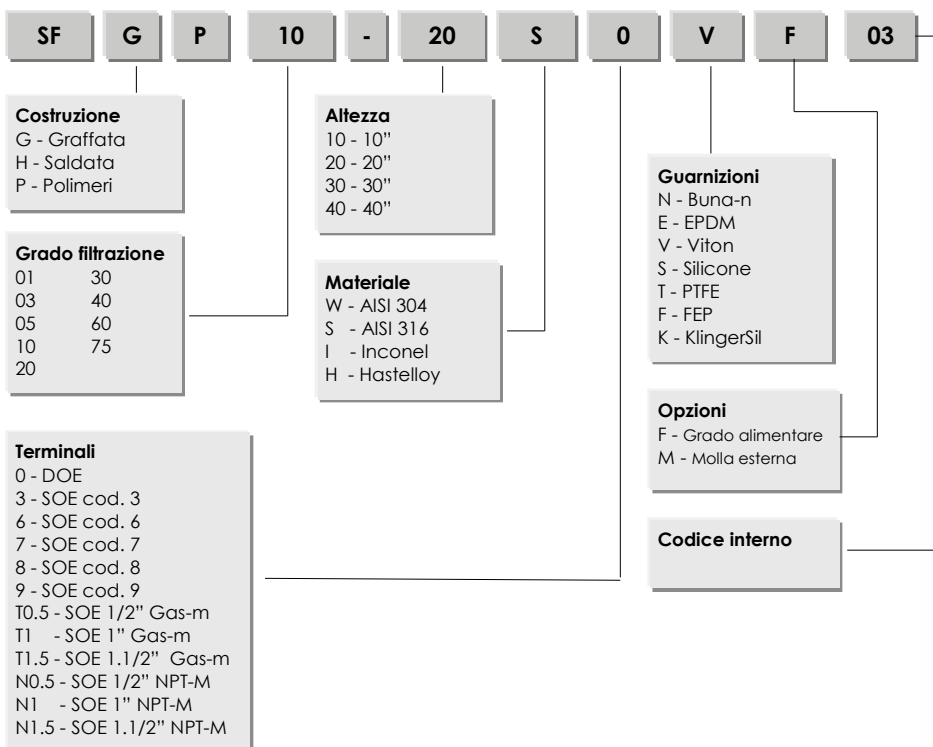
(µm)	Liquidi (µm)		Gas (µm)	
	98%	99.9%	98%	99.9%
01	0.9	1	0.25	0.3
03	1	3	0.3	1
05	3	5	0.8	2
10	5	10	1	3
20	10	20	3	5
30	20	30	5	10
40	30	40	10	15
60	45	60	15	20
75	50	75	20	30

Limiti temperatura guarnizioni:

EPDM	120 °C	Viton	230 °C	PTFE	250 °C	FEP	250 °C
Buna-n	120 °C	Silicone	230 °C	KlingerSil	360 °C		

La temperatura di utilizzo è limitata dalle guarnizioni installate.

Codice articolo:



Ci riserviamo il diritto di modificare i dati tecnici di questa specifica senza preavviso

ASCO Filtri S.p.A.

Viale delle Scienze, 8

20082 Binasco (MI) - Italia

Tel.: +39 02 89703.1

Fax: +39 02 89703.410

E-mail: asco@ascofiltri.com

Web: www.ascofiltri.com

ASCO
FILTRI